



- A. Deze nota is in overleg met de volgende disciplines geconcipieerd:
Projectleider Stedelijke Ontwikkeling
B. Er is **wel** overeenstemming
C. Er heeft overleg plaatsgevonden met de commissie Naamgeving

KORTE INHOUD (GELIJKDUIDEND AAN VOORBLAD)

De straatnamen Praktizijnsruwe", "Vierschaarruwe" en
"Citatieruwe" in te trekken.

1. Aanleiding.

In het verleden zijn er voor het bouwplan Recessenpark fase 1 in het stadsdeel Malberg bij besluit van 14 augustus 2012 straatnamen toegekend. Recessenpark is echter van de baan, en zelfs zodanig dat in het nieuwe BP Maastricht West de functie wonen volledig vervalt en groen wordt. Over 10 jaar (of later) wordt opnieuw nagedacht over een mogelijk nieuw project. Daarom stellen wij voor om de toegekende straatnamen te laten vervallen om mogelijke onduidelijkheden te voorkomen.

2. Relatie met bestaand beleid.

Op 1 juli 2009 is de Wet Basisregistratie Adressen en Gebouwen (hierna: BAG) in werking getreden. de invoering van de Wet BAG is de gemeente de plicht opgelegd om voor de basisregistratie adresse bepaalde, expliciet in de Wet BAG genoemde zaken van een naam, nummer en begrenzing te voorzi

In april 2014 heeft het college de uitvoeringsregeling naamgeving en nummering vastgesteld waarin i vastgesteld op welke wijze namen aan straten, pleinen etc. moet worden gegeven en aan welke crite naamgeving moet voldoen.

Criteria voor het toekennen van straatnamen zijn o.a.

- Bestaande straatnamen zoveel mogelijk handhaven;
- Zoveel mogelijk bundelen van categorieën per buurt;
- Aansluiting zoeken bij bestaande – historische – kadastrale en volksbenamingen;
- Mogelijkheid tot verbastering of **verwarring met bestaande straatnamen moet worden vermeden**, zo ook moeilijk uitspreekbare en moeilijk schrijfbaar namen;
- Persoonsnamen moeten worden vermeden, tenzij het eenzelfde categorie personen betreft die verbonden wordt aan één buurt.
- Bronnen voor naamgeving dienen te zijn toponymie, geschiedenis, folklore, economie, cultuur en wetenschap en liefst zo veel mogelijk uit eigen stad of streek.



De commissie Naamgeving adviseert het college van B&W met gebruikmaking van deze criteria.

De wet BAG wijst dus de gemeente aan als het bevoegde orgaan dat openbare ruimtes aanwijst en vervolgens aan een verblijfsobject, een standplaats of een ligplaats een benaming toekent. De wet zegt verder dat als openbare ruimte **onder meer** worden aangemerkt wegen, water, spoorbanen en landschappelijke gebieden.

4. Financiën

Niet van toepassing.

5. Voorstel.

De straatnamen Praktizijnsruwe”, “Vierschaarruwe” en “Citatieruwe” in het stadsdeel Malberg, zoals op bijgevoegde tekening is aangegeven, in te trekken.



ADVIES VAN DE COMMISSIE NAAMGEVING

Betreft : Intrekken van de straatnamen “Praktizijnsruwe”, “Vierschaarruwe” en “Citatieruwe” in het stadsdeel Malberg.

Datum : 30 juni 2015

Aanleiding : In het verleden zijn er voor het bouwplan Recessenpark fase 1 in het stadsdeel Malberg bij besluit van 14 augustus 2012 straatnamen toegekend. Recessenpark is echter van de baan, en zelfs zodanig dat in het nieuwe BP Maatsricht West de functie wonen volledig vervalt en groen wordt. Over 10 jaar (of later) wordt opnieuw nagedacht over een mogelijk nieuw project.
Daarom stellen wij voor om de toegekende straatnament te laten vervallen om mogelijke onduidelijkheden te voorkomen.

Voorstel : De straatnamen Praktizijnsruwe”, “Vierschaarruwe” en “Citatieruwe” in te trekken.

De Voorzitter,

De Secretaris



Gemeente Maastricht

Burgemeester en Wethouders van Maastricht,

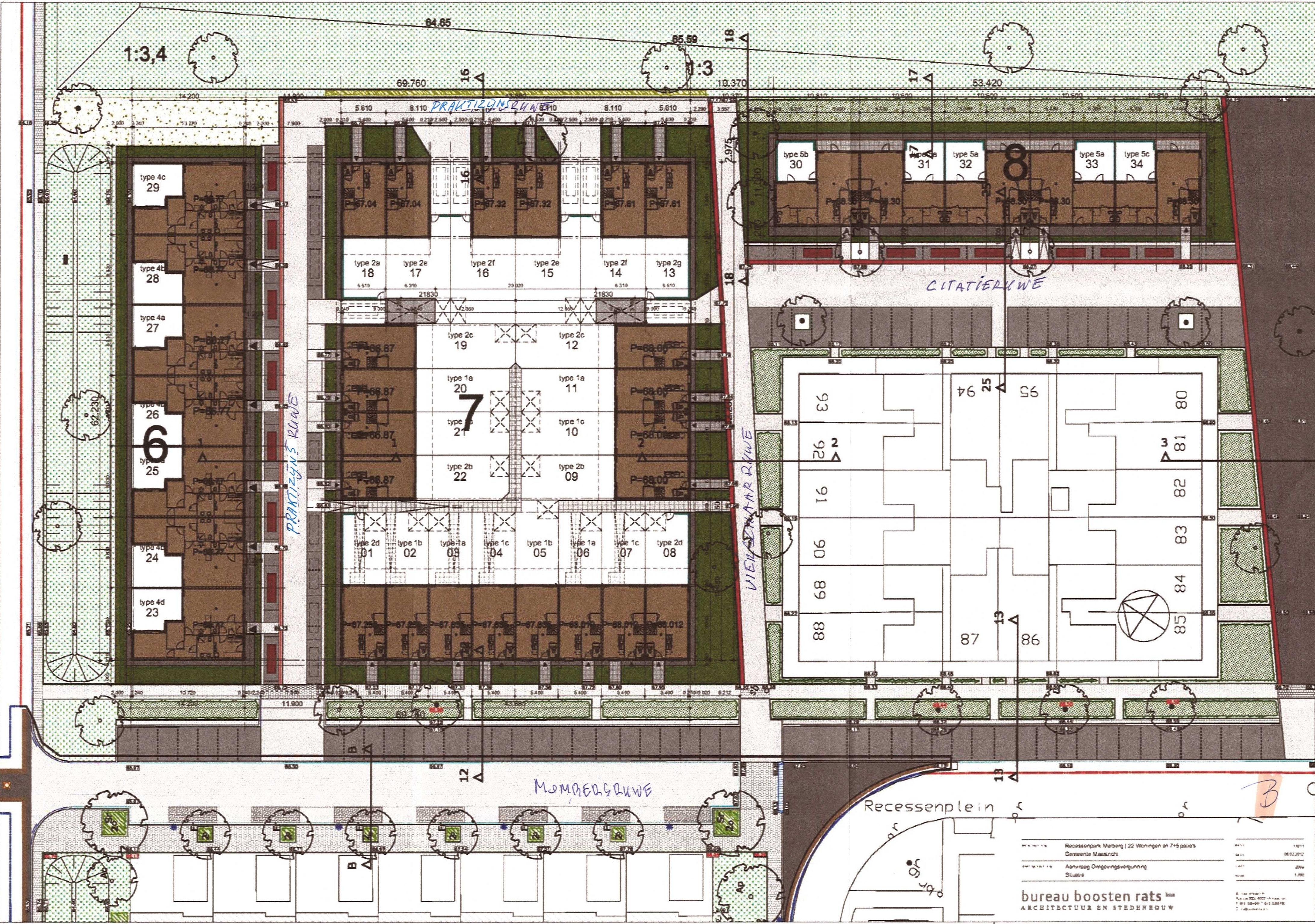
Gezien het voorstel van de Commissie Naamgeving van 30 juni 2015

Gelet op het bepaalde in de Verordening Naamgeving en Nummering Maastricht 2010;

Besluiten :

De straatnamen Praktizijnsruwe", "Vierschaarruwe" en "Citatie ruwe" in het stadsdeel Malberg, zoals op bijgevoegde tekening is aangegeven, in te trekken.

Burgemeester en Wethouders van Maastricht,
De Secretaris, De Burgemeester,



1:3,4

64.85

65.56

18

14.200

69.760

10.370

53.420

type 4c
29

type 4b
28

type 4a
27

type 4b
26

type 4a
25

type 4b
24

type 4d
23

6

type 2a
18

type 2e
17

type 2f
16

type 2e
15

type 2f
14

type 2g
13

type 2c
19

type 2c
12

type 1a
20

type 1a
11

type 1c
21

type 1c
10

type 2b
22

type 2b
09

type 2d
01

type 1b
02

type 1a
03

type 1c
04

type 1b
05

type 1a
06

type 1c
07

type 2d
08

type 5b
30

type 5a
31

type 5a
32

type 5a
33

type 5c
34

96

95

80

92

94

81

91

25

82

90

86

83

88

87

84

85

12

MOMBERGGRUWE

13

Recessenplein

Recessenplein | 22 Woningen en 7-5 patio's
Compartie Maatschappij
Aanvraag Omgevingsvergunning
Situatie

bureau boosten rats
ARCHITECTUUR EN STEDENBOUW